

## Guia de Instalação Rápida

### Adaptador USB Wireless

\*O modelo MW300UM é utilizado para demonstração neste Guia de Instalação Rápida

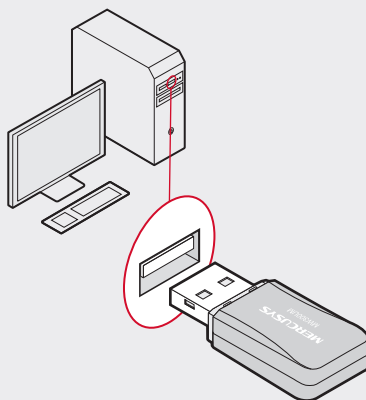
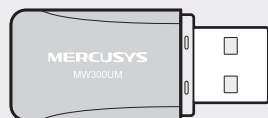


Para mais informações, visite nosso website:  
<http://www.mercusys.com>

7107500061 REV1.0.0

# 1 | Conectando ao Computador

Insira o adaptador a uma porta USB no seu computador diretamente.

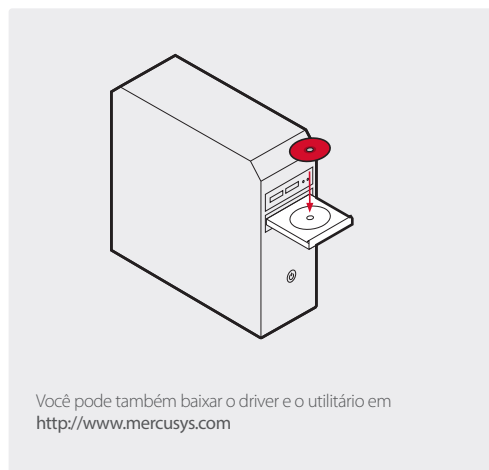


#### Nota:

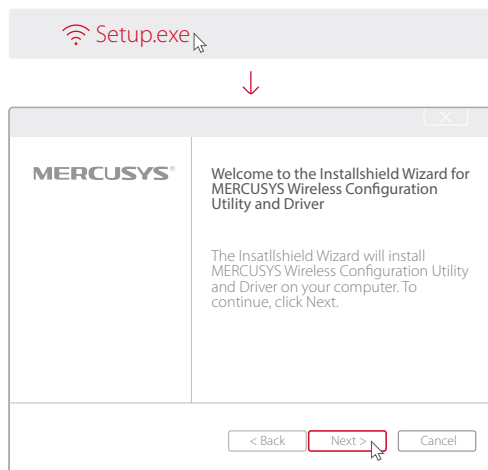
No Windows XP, uma janela de **Um Novo Hardware** aparecerá quando o adaptador for detectado. Favor clicar em **Cancelar**.

## 2 | Driver de Instalação e Utilitário

A: Insira o CD e execute-o manualmente.



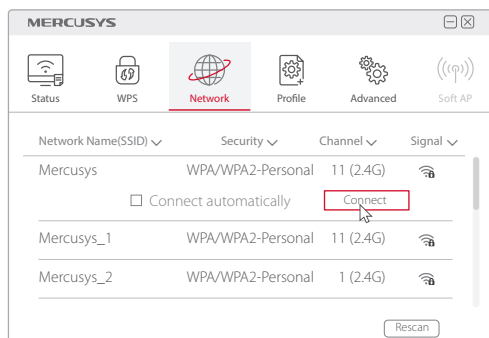
B: Clique duas vezes em **Setup.exe**, siga então o Assistente para completar a instalação.



## 3 | Conectar à Rede Wireless

Opção 1: Via Utilitário Mercusys

Selecione a sua rede Wi-Fi na janela pop-up do utilitário e clique em **Connect** (Conectar). O símbolo indica conexão bem-sucedida.



Opção 2: Via Utilitário Wireless Windows

Clique na barra de tarefas, selecione sua rede Wi-Fi preferida e clique em **Connect** (Conectar).

Nota:

No Windows XP, você precisa desativar o Utilitário Mercusys (se instalado) antes de usar o utilitário sem fio do Windows. Siga **Advanced > Select wireless configuration tool**, e Use **Windows wireless configuration tool**.

