

회전형 AI 홈 보안 Wi-Fi 카메라

모델: MC230

하이라이트

3K 해상도

움직임 감지 및 추적 | 사람 감지 | 아기 울음소리 감지 | 반려동물 감지 | 차량 감지

간편한 앱 제어

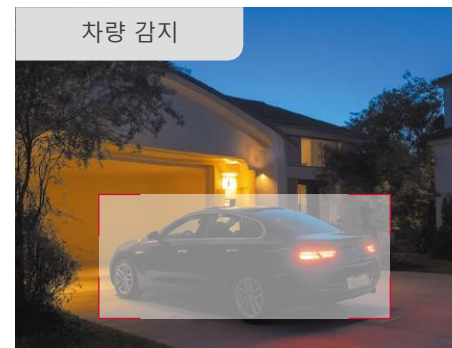
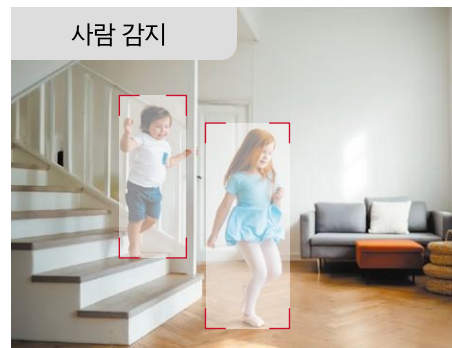
MERCUSYS 앱을 사용하면 모든 설정을 단 몇 분만에 완료할 수 있습니다.
iOS 또는 Android 장치를 통해 어디서나 간편하게 Wi-Fi 카메라를 제어하세요.



// 사용 환경

AI 감지로 모든 순간을 보호

MC230은 반려동물, 사람, 차량, 아기 울음까지 정확하게 식별하여 불필요한 알림을 줄이고 지능적인 정밀 보호로 가정을 안전하게 지켜줍니다.



// 기능



넓은 시야각

360° 수평 회전으로
사각지대 없는 모니터링



로컬 microSD 저장

microSD 카드에 최대 512 GB까지
영상 저장 가능



3K 5MP

더 선명한 이미지로
더욱 정확하게 디테일 포착



양방향 오디오

내장 마이크와 스피커를 통해
실시간 소통 가능



맞춤형 프라이버시 존

녹화하지 않을 영역을
프라이버시 존으로 지정하여 사생활 보호



클라우드 스토리지 지원

클라우드 스토리지 서비스를 통해
영상 저장 가능*

// 제품 사양

카메라

- 이미지 센서: 1/2.7" 프로그레시브 스캔 CMOS (Starlight 센서 미지원)
- 해상도: 3K 5MP (2880 × 1620 px)
- 나이트 비전: 850 nm IR LED (최대 12 m/40 ft)
- 렌즈:
 - 초점 거리: 4 mm
 - 조리개: F2.0
 - 시야각: 103° (대각선), 86° (수평), 46° (수직)

비디오 및 오디오

- 오디오 통신: 양방향 오디오
- 오디오 입력 및 출력: 내장 마이크 및 스피커
- 비디오 압축: H.264
- 프레임 레이트: 15/20/25/30 fps (기본 20 fps)
- 최대 해상도: 2880 × 1620 px

감지 및 알림

- AI 감지:
 - 반려동물 감지
 - 사람 감지
 - 차량 감지
 - 아기 울음소리 감지
 - 유리 깨지는 소리 감지
 - 강아지 짖는 소리 감지
 - 고양이 울음 소리 감지
- 출력 알림: 시스템 알림

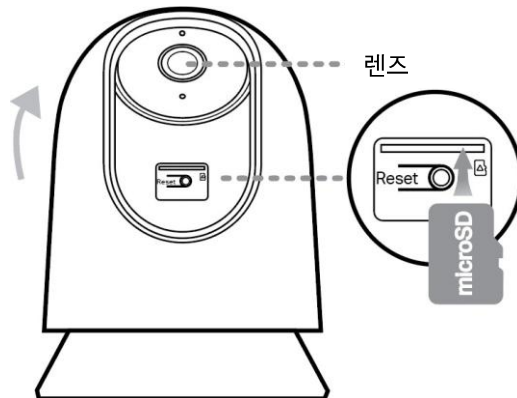
하드웨어

- 버튼: RESET 버튼
- LED 표시등: 시스템 LED
- 어댑터 입력: AC 100–240 V, 50/60 Hz, 0.3 A
- 어댑터 출력: 9.0 V/0.6 A
- 외장 스토리지: Micro SD 카드 슬롯 (최대 512 GB 지원)
- 크기 (W x D x H): 78.4 × 78.4 × 105.6 mm (3.09 × 3.09 × 4.16 in)

// 제품 사양

네트워크

- 무선 속도:
 - 11 Mbps (802.11b)
 - 54 Mbps (802.11g)
 - 72.2 Mbps (802.11n)
- 주파수: 2.4GHz[§]
- 무선 보안: WPA/WPA2-PSK
- 보안: SSL/TLS를 통한 128-bit AES 암호화
- 프로토콜: TCP/IP, DHCP, ICMP, DNS, NTP, HTTPS, TCP, UDP



기타

- 인증: CE, NCC, BSMI, NTRA, KC, RCM, ONVIF
- 패키지 구성품:
 - 1× 회전형 AI 홈 보안 Wi-Fi 카메라 (MC230)
 - 1× 전원 어댑터
 - 2× 마운팅 앵커
 - 2× 마운팅 나사
 - 1× 마운팅 템플릿
 - 빠른 시작 가이드
- 작동 온도: 0°C ~ 40°C (32°F ~ 104°F)
- 보관 온도: -40°C ~ 60°C (-40°F ~ 140°F)
- 작동 습도: 10% ~ 90% RH, 이슬 맺힘이 없는 상태
- 보관 습도: 0% ~ 90% RH, 이슬 맺힘이 없는 상태

이 제품의 사양 및 외관은 별도의 공지 없이 변경될 수 있습니다.

†microSD 카드는 별도로 구매해야 합니다.

*<https://www.mercusys.com/cameracare/>에서 클라우드 스토리지 서비스를 구독하세요. 클라우드에는 상시 녹화 영상이 저장되지 않으며, 이벤트 감지 영상만 저장됩니다. 이벤트 감지 영상은 사람, 차량 등 객체의 움직임이나 소리를 감지하여 짧은 시간 동안 녹화하는 영상을 가리킵니다.

§Tapo MC230에는 이더넷 포트가 없으며, Wi-Fi 연결만 지원합니다.

△Google Assistant 지원 디스플레이와 호환됩니다. 연결된 장치의 사양에 따라 사용자 경험이 달라집니다.